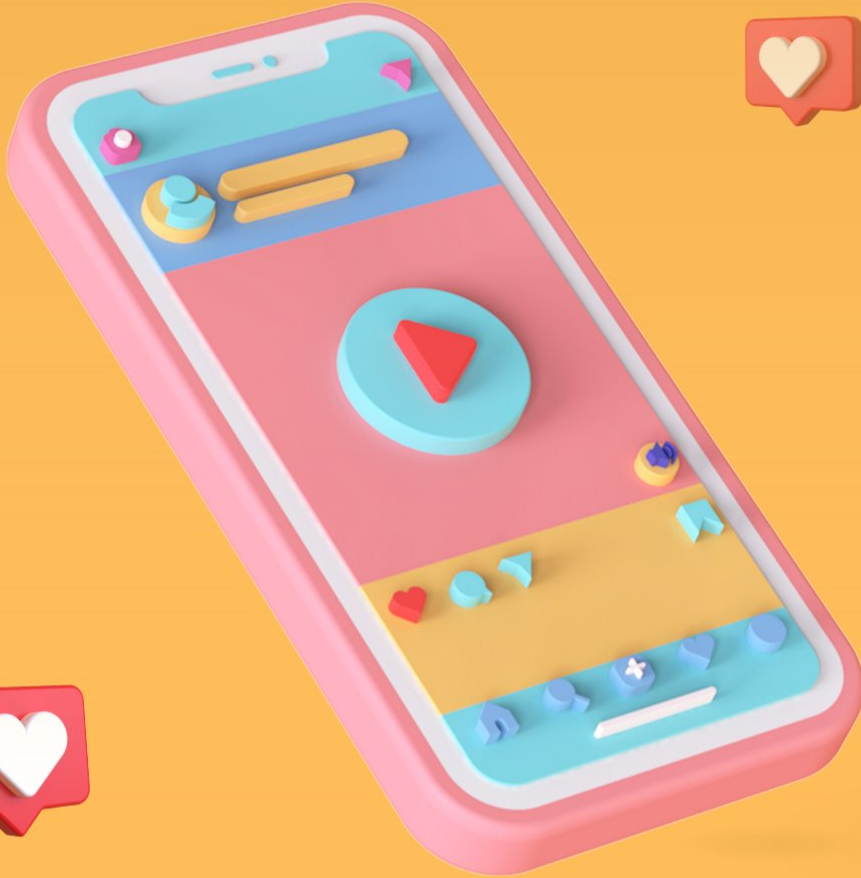


اسئلة الشهر الثاني

للفف الخامس علمي



@stad5alm

اسئلة عربي

س1\ أقال رسول الله (ص) "انما المرءُ باصغريه، قلبه ولسانه" ما اعراب المرء؟

وما نوع (ما) المتصلة بـ (ان)؟ وهل اثرت في عملها و وما اعراب (قلبه)؟

بـ استخرجي النعت وبين الفائدة البلاغية له :- 1- قال تعالى "فسبح باسم ربك العظيم".

2- قال تعالى "ومن كل الثمرات جعل فيها زوجين اثنين"

س2- أ- اعربي ما تحته خط 1- قال تعالى "لعلك باخع نفسك" 2- قال تعالى "ربنا اخرجنا من هذه القرية الظالم اهلها"

ب- حولي النعت السببي الى النعت الحقيقي مع تغير ما يلزم تغيره : 1- سمعت خطيبا فصيحة عبارته.

2- البحر خلق عظيم متسعة ارجاؤه كثيرة خيراته.

س3- أ- استخرجي الحروف الناسخة مبينه معموليها من قوله تعالى 1- "ان الله شديد العقاب".

2- "كأنهن الياقوت والمرجان"

ب- استخرجي النعت مبينه نوعه : 1- "والفجر وليال عشر" 2- "فيها فاكهة والنخل ذات الاكمام"

3- "فالقاهما فاذا هي حية تسعى"



استاذ خامس علم

@stad5alm

١٩ / قال تعالى « ان الله لا يظلم الناس شيئاً » ولقد انقسم

المؤلفون على ذلك اسماً وضميراً ثم اعراباً

٢٠ / قال تعالى « انما هو الله واحد »
٢١ / ما منع (ما) العارضة في النفي ؟
٢٢ / ان في النفي حرفاً حاداً أفاد .

٢٣ / بيّن لا خلافاً بين : (ان المؤمن اوفى) (انما المؤمن اوفى)

٢٤ / ما دلالة واغراب الفعل الناقص في البيت الشعري ثم بيّن اعرابها

٢٥ / مراد من قوله « انما المؤمن اوفى »
٢٦ / ما دلالة واغراب الفعل الناقص في البيت الشعري ثم بيّن اعرابها

٢٧ / ما دلالة واغراب الفعل الناقص في البيت الشعري ثم بيّن اعرابها

٢٨ / المزي ما تحته خط :

٢٩ / قال تعالى « تلك آيات الله نتلوها عليك بالحق وانك لمن المرسلين »

٣٠ / قال الشاعر :
تحيّرنا انما قليل وعددنا
قلته لها ان الكرام قليل

٣١ / قال الشاعر :

لا تجعل السك يبين فيك مسكنه

٣٢ / ان الحياة بسوء الضم تنهدم

٣٣ / أين تأمّن غير الحرف العادل ؟ ما نوعه ؟ اعرابه

٣٤ / ما دلالة واغراب الفعل الناقص في البيت الشعري ثم بيّن اعرابها

٣٥ / ما دلالة واغراب الفعل الناقص في البيت الشعري ثم بيّن اعرابها

٣٦ / ما دلالة واغراب الفعل الناقص في البيت الشعري ثم بيّن اعرابها

٣٧ / ما دلالة واغراب الفعل الناقص في البيت الشعري ثم بيّن اعرابها



الصف : الخامس الإعدادي
المادة : اللغة العربية
الوقت : 45 دقيقة
مدرس المادة :



إدارة

ثانوية النور الأهلية للبنين

امثلة امتحان الفصل الأول / شهر كانون الأول
للعام الدراسي 2022-2023

س : عيّنت لأفعال، ناقصة واسمها جزؤها
واذكر نوع اسمها؟

١. "وكان بك قدراً"
٢. "قالوا بغبراهما ما فتظلل لها عاكفين"
٣. "وإصهالي بالملأه والزكاة ما دعت حياً"
٤. "فلن أكون ظهيراً للمجرمين"
٥. "وكان في المدينة تسعة دهرط"

س : ارب ما أحته خط ..

١. "وكان في قصصهم عبرة" (١) وكانت امرأياً عاقراً
٢. "لا تسألون عما كانوا يعملون" (٢) ويكون الدين لله
٣. "باتت لقريظة ففتش"

س : اعي غرضه طرقت ليلك، الاحيلية من الانغماس؟

س : ساذ التيزت فصة جميل بئمة تكلم بابحاز؟

س : اكبة فصة ايلات من فصة "جميل بئمة"؟

س : الحمداني



استاذ خامس علمي

@stad5alm

س١/ أبو فراس الحمداني: فقلت كما شاءت وشاء لها الهوى قَتِيلَكَ قَالَتْ أَيُّهُمْ فَهُمْ كَثُرُ

١- استخرج المبتدأ والخبر وبين نوع الخبر(٦)

٢- لو قلنا: (ما زالوا كثيرين) فأَي معنى أفاد لفعل؟ وأين تجد اسمه؟ وما شروط عمله (٤)

س٢/ مجنون ليلى: أَلَسْتُ وَعَدْتَنِي يَا قَلْبُ أَنِّي إِذَا مَا ثُبْتُ عَنْ لَيْلَى تَتُوبُ

١- اعرب ما تحته خط (٦)



استاذ خامس علمي

@stad5alm

٢- نقول: (كَرَبَ النهارُ أَنْ يَنْقُضِيَ) فهل هذه الجملة صحيحة من حيث القاعدة النحوية؟ ولماذا؟ (٤)

س٣/ نقول: (حرى المقصر أَنْ يَتُوبَ) ونقول: (حرى أَنْ يَتُوبَ المقصر) فما هو الفرق في اعراب

ما تحته خط (٤)

س٤/ قال الشاعر: إِذَا الْمَرْءُ لَمْ يَغْشَ الْكَرِيهَةَ أَوْشَكَتْ حِبَالُ الْهُوَيْنَا بِالْفَتَى أَنْ تَقَطَّعَا

- اعرب ما تحته خط (٦)

س ٢ / شاعر يعد من الشعراء المجددين الذين عاصروا نهاية الدولة الرقوية وبداية الدولة العباسية كان غزير الشعر جيد القريحة قليل التكلف من هو؟ وما هو اسم قصيدته التي تعد نموذجاً للتجديد في القرن الثاني للهجرة اذكرها ثم اكتب ثلث أبيات من القصيدة

س ٣ ب / بسم امتاز اسلوب عبد الحميد الكاتب

س ٢ / ماذا تعني لك المصطلحات الآتية ادبياً
١- الشعر التعليل ٢- الرسالة ٣- شعر الزهد والحكمة

س ٣ ب / حدد عبد الحميد ما يجب ان يتعلمه الكاتب من اخلاقيات الكتابة اذكرها
س ٢ / متى ازدهرت الخطابة؟ وما الاسباب التي اوتت الي تطورها وازدهارها

س ٣ ب / عبر عن المعاني التالية بأبيات من الشعر
١- زهد ٢- وادي الخزي ٣- الفدا

المجموعة الثانية : اختبار الشهر الثاني

س ١ / أملأ الفراغات التالية بما تجده مناسبة لها:

- ١- بعد ان نقل الأمويون حاضرة ملكهم من الحجاز إلى بيئة الشام التي تختلف عن البيئة السابقة فكان من الطبيعي أن
 - ٢- ازداد شعر النقائض بسبب العصبية القبلية والتغيرات السياسية التي حدثت في العصر الأموي بعد أن نهى
 - ٣- الفرزدق هو همام بن غالب بن صعصعة توفي عام ١٠١ هـ
 - ٤- ليلي الأخيلية توفاه الله سنة
 - ٥- كرر الشاعر جميل بثينة التمني بصيغة
- س ٢ اجب عما يأتي:

- ١- قرّن الشاعر جميل بثينة الحبيب بالشهيد ابن تجد ذلك في قصيدته.
 - ٢- يتبارى الكتاب بالعناية بكتاباتهم (علل ذلك)
 - ٣- من رسائل عبد الحميد الكاتب رسالة إلى الشعراء. (صحح الخطأ أن وجد)
 - ٤- ما المدلول اللغوي للفظه " تولّى " ثمّ ارجعها إلى البيت الذي وقعت فيه ؟
 - ٥- نصح الجاحظ الكتاب بقوله
- س ٣ /

- ١- بمّ امتاز اسلوب عبد الحميد الكاتب برسائله ؟
- ٢- ما الأسلوب الذي نظم الشاعر الفرزدق قصيدته فيه ؟



استاذ خامس علمي

@stad5alm

س١/ قال تعالى: (إِنَّ اللَّهَ لَذُو فَضْلٍ عَلَى النَّاسِ وَلَكِنَّ أَكْثَرَ النَّاسِ لَا يَشْكُرُونَ) غافر/٦١
١- استخرج الحرف الناسخ للابتداء الوارد مرتين واذكر معناه واسمه وخبره (٨)

٢- ما نوع اللام في قوله تعالى: (لذو فضل)؟ وما شروط عملها؟ (٤)

س٢/ قال تعالى: (كَأَنَّمَا يُسَاقُفُونَ إِلَى الْمَوْتِ وَهُمْ يَنْظُرُونَ)

١- اعرب ما تحته خط (٤)



استاذ خامس علمي

@stad5alm

٢- استخرج من النص مبتدأ وخبره وبين نوع الخبر (٤)

س٣/ اعرب ما تحته خط (أخذ البناء ينهار) (٦)

س٤/ عدد مواضع تقدم الخبر وجوباً مع ذكر الامثلة حول ذلك. (٤)

١- / أحيى عماياته -

٢- نجد في تصانيف رسالة الكاتب نوعاً في الاحكام
البرزخية وصياغتها وصحفي ذلك .

نجد ان المرحوم يفتي الى التكرار في العتيدة ولي عليه
هذا الاسلوب مبني عليه ذلك .

٣- ما الايجاب التي ادت الى تطور الخطابة وازدهارها في العصر
الوحي .

٤- /

اذ نرى ان كمال التطور والتجديد على مستوى الالفاظ في
العصر العباسي .

٥- يوصي الكاتب بحيد الحيد الكتاب بما يتعلمه عن افهات
الكتابة حتى نأخذ منها .

٦- فمات معاني الكلمات الدنية ثم رديها الى ابياتها .

الوجه كما ينبغي

٧- /

٨- ما الدغرا من الجديدة التي ظهرت في القرنين العشرين
العاشر .

٩- نرى في رسالة الكاتب بحيد الحيد وبم وصف الكاتب صفات
الكاتب واهلية الكتاب .

١٠- كيف كان المرحوم يفتي في عوفاء عما طالع به العصر .



س 2

علي

استخرج افعال المقاربة والشروع والرجاء وبين اسماءها واخبارها.

١- (عسى الله ان يكف بأس الذين كفروا).

٢- (يتجرعه ولا يكاد يسيغه).

٣- (وطفقا يخصفان عليهما من ورق الجنة).

٤- اذا المرء لم يغش الكريهة أو شكت حبال الهوينى بالفتى ان تجزما.

٥- كرب القلب من جواه يذوب حين قال الوشاة هند غضوب.

س 3

٣ / ا. اعرب ما تحته خط

(وقل عسان يهدين ربي لأقرب من هذا رشدا).

(انشأت الدولة دورا سكنية للمواطنين)

(أخذ الطالب كتابه).



استاذ خامس علمي

@stad5alm

- ١- دد فاعل صيغته بنعمته اخواناً ، عيني اسم لفعل الناقص ونوعه ، والخبر ونوعه
 ٢- المرندون يارعون ، ادخلي حرف مضيء بالفعل على الجملة السابقة
 ٣- دد وقتن اظلم من كنتم شهادة ، ما المتقدم ؟ مبينة حسب التقديم
 ٤- جيلك درهم ، اعزبي (بهيبيك)
 ٥- لولا كياؤ ولعادني استعبار ، ولزرت قبري والحبيب يزار
 يتس الرجل المتكبر - بيني ما تخذف من ميساء أو غير
 ٦- عهدي اسم (مكان) وبينني نوعه في الآية القرآنية دد كأنهم
 ٧- عيني المبيدات والخير ثم بيني نوع الخبر
 ٨- دد دد والداث يرضعن اولادهن حولين كاملين ، في اصدق نجاه
 ٩- ليس ليغل محوداً ، ادخلي البناء على خبر ليس وامر به
 ١٠- مزي بين كان وافواراً ، لنا قصة والكافة
 ١١- دد فجان الله حين تمسون ، ساءوا قبل دد عت حادراً

سؤال / يُعد من اعلام الكتاب والادباء في القرن الثاني الهجري؟

① كيف ساعد عبد الحميد في تطور الكتابة؟

② وما هي اخلاقيات الكتابة لدى عبد الحميد؟

③ اكتبني ما حفظتي من رسالتك؟

سؤال / ما عمر ينتمي الى زاوية القرن الاول الهجري وتعد قصائده انموذجا للتجديد

فمن هو؟ ④ الى ايه مجموعة ينتمي الشاعر

⑤ ما هو موضوع القصيدة

⑥ الى ايه نمودج تنتمي

⑦ كيف نظمت قصيدته؟ اذكر ٤ ابيات من الشاعر

سؤال / ⑧ ما عمر عباسي نشأ في بغداد واكثر من عرض شعره واحده ولم

يهاوزه الى غيره فمن هو؟ ⑨ تحدثني عن صور الوصف في قصيدته

⑩ كيف كانت الفاتحة؟

⑪ عددي اهم اسباب تطور الخطابة وازدهارها في العصر



استاذ خاص علمي

@stad5alm

المجموعة الثانية : اختبار الشهر الثاني

س١/ أملأ الفراغات التالية بما تجده مناسباً لها:

- ١- بعد أن نقل الأمويون حاضرة ملكهم من الحجاز إلى بيئة الشام التي تختلف عن البيئة السابقة فكان من الطبيعي أن
- ٢- ازداد شعر النقائض بسبب العصبية القبلية والتغيرات السياسية التي حدثت في العصر الأموي بعد أن نهى
- ٣- الفرزدق هو همام بن غالب بن صعصعة توفي عام
- ٤- ليلي الأخيلية توفاه الله سنة
- ٥- كرر الشاعر جميل بثينة التمني بصيغة

س٢ اجب عما يأتي:

- ١- قرّن الشاعر جميل بثينة الحبيب بالشهيد ابن تجد ذلك في قصيدته.
- ٢- يتبارى الكتاب بالعناية بكتابتهم (علل ذلك)
- ٣- من رسائل عبد الحميد الكاتب رسالة إلى الشعراء. (صحح الخطأ أن وجد)
- ٤- ما المدلول اللغوي للفظـة "تولى" ثم ارجعها إلى البيت الذي وقعت فيه ؟
- ٥- نصح الجاحظ الكتاب بقوله

س٣/

- ١- يَمِّ امتاز اسلوب عبد الحميد الكاتب برسائله ؟
- ٢- ما الأسلوب الذي نظم الشاعر الفرزدق قصيدته فيه؟

٩٠٩١



استاذ خامس علم

@stad5alm