

# LAS GRANDES PARTIDAS DE EMANUEL LASKER

## PARTIDA N°65

Mährisch Ostrau, 1923

Blancas: E. Lasker

Negras: S. Tartakower

### DEFENSA CARO-KANN

1.e4	c6
2.d4	d5
3.exd5	cx d5
4.♙d3	...

Con 4.c4, se produce el célebre ataque Pá-  
nov, que es muy vigoroso, pero contra el cual  
las negras consiguen defenderse. Por ejemplo:  
4.c4 ♘f6 5.♘c3 dxc4! 6.♙xc4 e6 7.♘f3 a6  
8.a4 ♘c6 9.O-O ♙e7 10.♙e3 O-O; con igual-  
dad.

4...	♘c6
5.c3	♘f6
6.♙f4	...

Lasker propuso la continuación 6.h3,  
pero el extenso análisis que se hizo alrededor  
de esta jugada fue refutado por el ajedrecista  
argentino Damián Reca, en la siguiente forma:  
6. ... ♘e4! 7.♙xe4 dxe4 8.d5 ♘e5 9.♙a4+ ♙d7  
10.♙xe4 ♙f5!; con excelente posición para las  
negras.

6...	g6
------	----

De igual valor es 6...♙g4 7.♘f3 ♙b6  
8.♙b3 ♙xf3 9.gxf3 e6 10.♘d2 ♘d7; con equi-  
librio.

7.h3	♙g7
8.♘f3	♘e4

Ahora no es conveniente esta jugada. Lo  
mejor es 8...♙f5 9.O-O ♙xd3 10.♙xd3 O-O  
11.♘bd2 ♙b6!; y queda posición pareja.

9.♘bd2	f5
10.O-O	O-O
11.♘e5	...

Provocando cambios que eliminarán el  
alfil más importante de las negras.

11. ...	♘xe5
12.♙xe5	♙xe5
13.dxe5	♘xd2
14.♙xd2	f4

Las negras intentan simplificar la lucha  
con ♙f5, amenazando, de paso, avanzar el  
peón alfil.

15.♙ad1	♙c7!
---------	------

No podía jugarse 15...f3; por 16.♙e4!

16.♙fe1	e6
17.♙c1	♙d8
18.♙e2	♙a5



Con una posición restringida, las negras  
tratan de obligar al adversario a crearse puntos  
débiles.

19.b4	♙c7
20.c4!	...

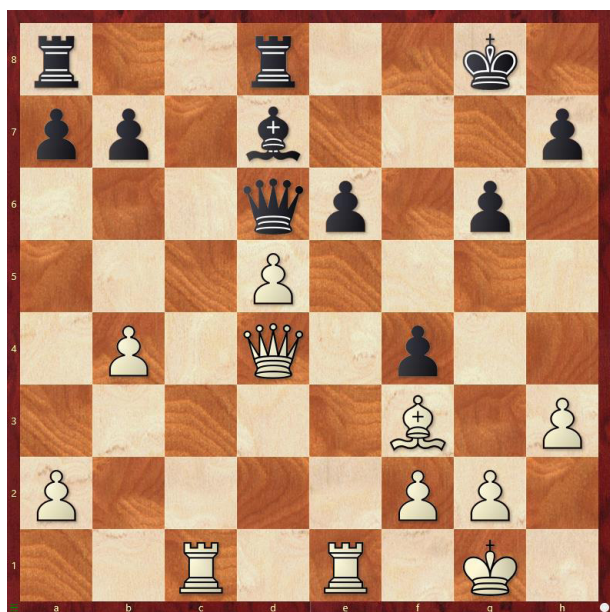
Pero las blancas explotan la situación con  
jugadas precisas.

20. ...	♙xe5
21.cxd5	♙d6

Después de 21...♙xd5 22.♙b2, la posi-  
ción de las negras sería en extremo incómoda.

22.♙f3	♙d8
--------	-----

23. ♖d4 ♙d7



Si 23...exd5; ganaban las blancas con 24. ♙xd5+ ♖xd5 25. ♖e8+, etcétera.

24. ♖c5! ...

Forzando el cambio de damas, después de lo cual los fuertes peones blancos inclinan la balanza.

24. ... ♖xc5

25. bxc5 ♖ac8

26. c6! ...

Si 26.dxe6, el final resultaría muy difícil después de 26. ... ♙c6.

26... bxc6

27. dxc6 ♙e8

28. c7 ♖d7

Obligado, pues a otra cosa ganan las blancas con 29. ♙b7.

29. ♖xe6 ♙f7

30. ♖ec6 ♙d5

La posición de las negras es muy inferior. Si 30...h5; para impedir ♙g4, seguiría 31. ♖6c5, y no hay defensa contra 32. ♙b7.

31. ♙xd5+ ♖xd5

32. ♖a6 ♙f7

33. ♖xa7 ♙e7

34. ♖a4 g5

35. ♖ac4 ♙d7

36. ♖c5 ♖xc5

37. ♖xc5 ♖xc7

38. ♖xc7+ ♙xc7

Ya se puede abandonar.

39. ♙f1 ♙d6

40. ♙e2 ♙e5

41. a4 ♙d4

42. ♙f3

1-0

Y las negras abandonaron.

